



DOMAINE LA BELLE CHARENTAISE - CHADENAC - JONZAC ET HAUTE- SAINT ONGE

DOMAINE LA BELLE CHARENTAISE

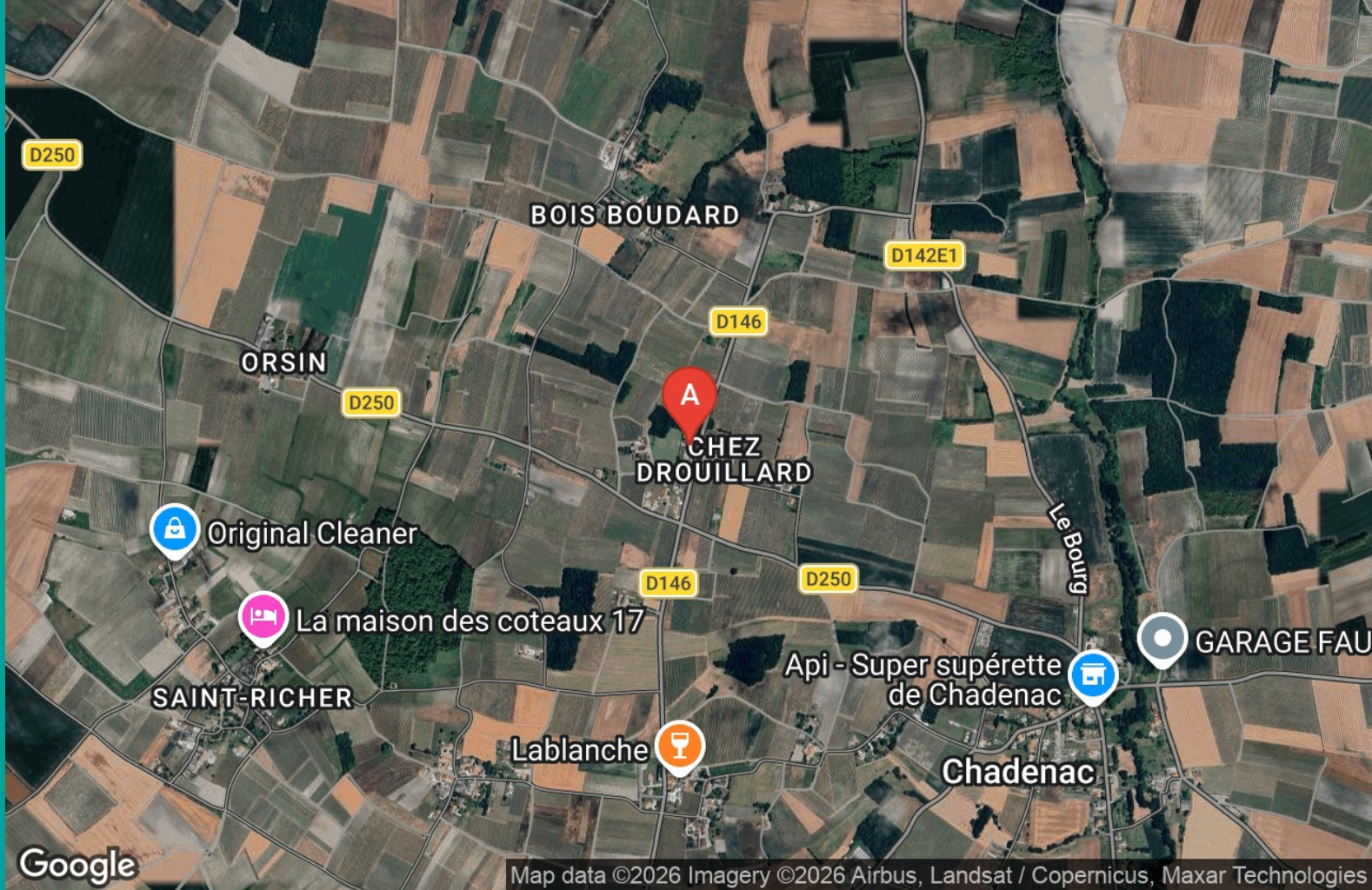
Nous avons le plaisir de vous accueillir dans nos gîtes
et chambres d'hôtes à Chadenac - Jonzac et Haute-
Saintonge

<https://domainelabellecharentaise.fr>



Girard Valérie

☎ 06 23 37 19 08
☎ 05 46 98 37 26



Google

Map data ©2026 Imagery ©2026 Airbus, Landsat / Copernicus, Maxar Technologies

A Chambres d'hôtes Domaine La Belle

Charentaise - Chadenac - Jonzac : 17 route de chez Drouillard 17800 Chadenac

B Gîte Prune - Domaine La Belle

Charentaise - Chadenac - Jonzac : 17 route de chez Drouillard 17800 Chadenac

C Gîte Les Althéas - Domaine La Belle

Charentaise - Chadenac - Jonzac : 17 route de chez Drouillard 17800 Chadenac



Google Map data ©2026 Google



Map data ©2026 Google



Chambres d'hôtes Domaine La Belle Charentaise - Chadenac - Jonzac

 Chambre Nature  Chambre Océan



2 belles chambres d'hôtes au calme

Le domaine la belle charentaise vous propose 2 belles chambres d'hôtes au calme sur un domaine fermé, avec piscine chauffée et abris voiture, au cœur d'un jardin arboré et fleuri de près d'1 ha. - Chambre NATURE (20 m²) pour 2 personnes, équipée d'un lit de 160x190, d'un petit coin salon avec TV, d'une salle d'eau avec douche à l'italienne et d'une petite terrasse avec salon de jardin à l'extérieur. - Chambre OCEAN (40 m²) pour 5 personnes, équipée d'un lit de 160x190, d'une TV, d'un fauteuil, d'une salle d'eau avec cabine de douche au rez-de-chaussée, d'un lit de 140x190 et d'un lit de 90x190 au 1er étage, en mezzanine, et d'un salon de jardin à l'extérieur. Nos 3 chèvres et nos 2 petits chiens seront ravis de vous accueillir.



Infos sur l'établissement



Communs

A proximité propriétaire
Jardin commun

Entrée indépendante



Activités



Réseaux

Accès Internet
wifi gratuit



Stationnement

Parking

Parking couvert



Services



Extérieurs

Piscine privative
Piscine plein air

Piscine chauffée
Parc







Chambre Nature



Chambre



2

personnes



1

chambre



20

m²



La chambre Nature se situe à l'arrière de notre propriété avec vue sur le jardin. Elle est équipée d'un lit de 160x190, d'un petit coin salon, d'une TV, d'une salle d'eau avec douche à l'italienne et d'une petite terrasse avec salon de jardin à l'extérieur. Vous avez un accès libre à la piscine de 10 heures à 20 heures, du 1er mai au 30 septembre. Vous souhaitez passer une nuit, un weekend ou un petit séjour en couple ? Cette chambre est idéale pour vous.

Les animaux ne sont pas acceptés dans cette chambre.

<i>Chambres</i>	Chambre(s): 1 Lit(s): 1	dont lit(s) 1 pers.: 0 dont lit(s) 2 pers.: 1
<i>Salle de bains / Salle d'eau</i>	Vous disposez d'un lit 160x190	
	Salle de bains avec douche Sèche serviettes	Sèche cheveux
<i>WC</i>	Salle(s) d'eau (avec douche): 1 Salle d'eau avec douche à l'italienne, meuble vasque, WC et sèche serviette.	
	WC: 1 WC indépendants	
<i>Cuisine</i>	Réfrigérateur Un local avec frigidaire/congélateur est à disposition pour nos clients en chambre d'hôtes. Vous aurez la possibilité de prendre votre pique-nique dans le jardin ou dans la salles des petits-déjeuners (suivant saison et/ou météo).	
<i>Autres pièces</i>		
<i>Media</i>	Télévision	Wifi
<i>Autres équipements</i>		
<i>Chauffage / AC</i>	Chauffage	
<i>Exterieur</i>	Salon de jardin	Terrain clos commun
<i>Divers</i>	Vous pouvez stationner votre véhicule sous le parking couvert, à l'intérieur de la propriété qui est clôturée et fermée par un portail électrique.	





Chambre Océan



Chambre



5

personnes



1

chambre



40

m²

La chambre OCEAN se situe à l'arrière de notre maison, d'une superficie de 40 m² et pouvant accueillir jusqu'à 5 personnes.

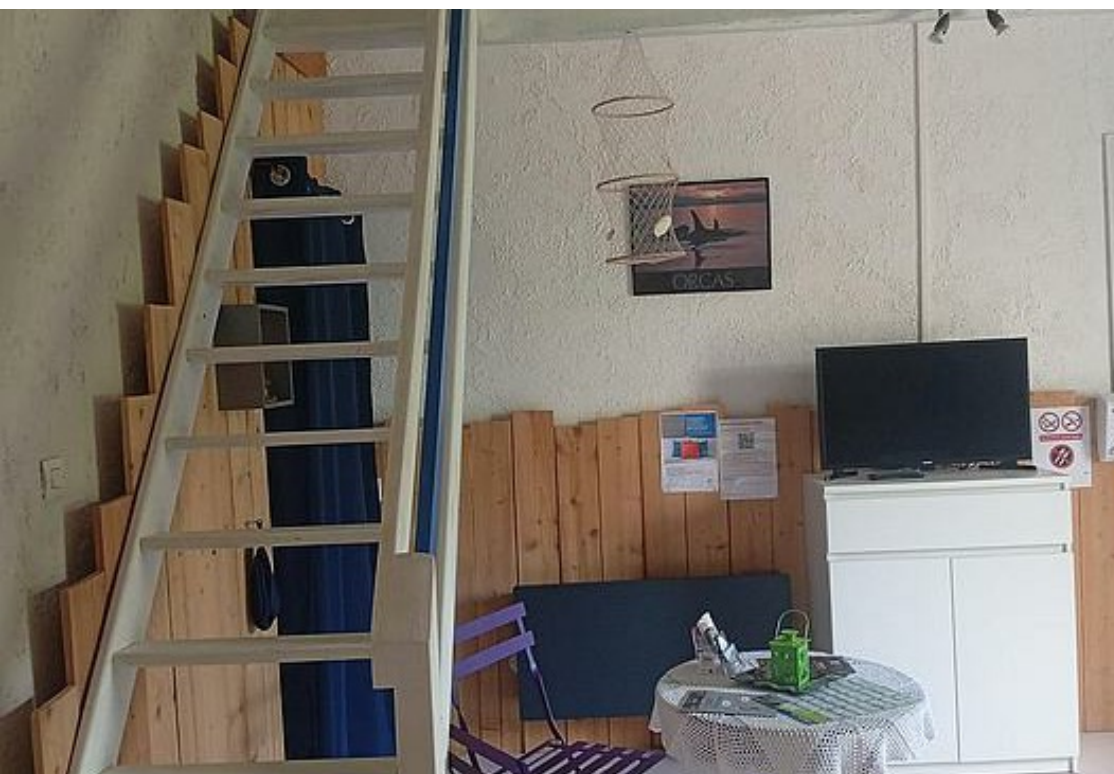
Elle est équipée d'un lit de 160x190, d'une TV, d'un fauteuil, d'une table et de 2 chaises, d'une salle d'eau avec cabine de douche au rez-de-chaussée, d'un lit de 140x190 et d'un lit de 90x190 au 1er étage, en mezzanine.

Un salon de jardin est à votre disposition à l'extérieur. Vous avez un accès libre à la piscine de 10 heures à 20 heures, du 1er mai au 30 septembre.

Vous pouvez stationner votre véhicule sous le parking couvert, à l'intérieur de la propriété qui est clôturée et fermée par un portail électrique.

Vous souhaitez réserver pour une nuit, un weekend ou un petit séjour en famille ou entre amis ? Cette chambre est idéale pour vous.

Seuls les petits chiens sont acceptés (-10 kg), les chats ne sont pas acceptés.



<i>Chambres</i>	Chambre(s): 1 Lit(s): 3	dont lit(s) 1 pers.: 1 dont lit(s) 2 pers.: 2
	Vous disposez d'un lit 160x190 au rez-de-chaussée, d'un lit 140x190 et d'un lit 90x190 en mezzanine	
<i>Salle de bains / Salle d'eau</i>	Salle de bains avec douche Sèche serviettes	Sèche cheveux
	Salle(s) d'eau (avec douche): 1 La salle d'eau est équipée d'une cabine de douche, d'un meuble vasque et d'un WC.	
<i>WC</i>	WC: 1 WC indépendants	
<i>Cuisine</i>	Réfrigérateur Un local avec frigidaire/congélateur est à disposition pour nos clients en chambre d'hôtes. Vous aurez la possibilité de prendre votre pique-nique dans le jardin ou dans la salles des petits-déjeuners (suivant saison et/ou météo).	
<i>Autres pièces Media</i>	Télévision	Wifi
<i>Autres équipements Chauffage / AC</i>	Chauffage	
<i>Exterieur</i>	Terrain clos commun	
<i>Divers</i>	Vous pouvez stationner votre véhicule sous le parking couvert, à l'intérieur de la propriété qui est clôturée et fermée par un portail électrique.	



A savoir : conditions de la location

Arrivée

A partir de 16 heures

Départ

11 heures

Langue(s) parlée(s)

- Français

Annulation/ Prépaiement/ Dépot de garantie

Un acompte de 30% vous sera demandé par virement bancaire, à la réservation.

Le solde de la réservation sera à régler le jour de votre arrivée

Moyens de paiement

- Cartes de paiement
- Chèques bancaires et postaux
- Chèques Vacances
- Espèces

Nous acceptons les chèques vacances Classic et Connect.

Petit déjeuner

Le petit déjeuner est inclus dans le prix. Il est composé d'une boisson chaude, d'une boisson fraîche, d'un yaourt nature maison, de confitures maison, de miel local, de pain et viennoiseries de la boulangerie du village.

Ménage

Le ménage est inclus dans le prix du séjour et peut être fait quotidiennement.

Draps et Linge de maison

- Draps et/ou linge compris

Linge de lit et de toilette inclus.

Enfants et lits d'appoints

- Lit bébé

A disposition 1 lit parapluie et 1 chaise haute

Animaux domestiques

Les animaux sont admis.

Petits chiens (- 10 kg) admis uniquement dans la chambre Océan.

Les chats ne sont pas admis.

Tarifs

Chambres d'hôtes Domaine La Belle Charentaise - Chadenac - Jonzac

Nos tarifs et nos disponibilités sont actualisés sur notre site :

<https://domainelabellecharentaise.fr>



Gîte Prune - Domaine La Belle
Charentaise - Chadenac -
Jonzac
☆☆☆



Apparteme
nt



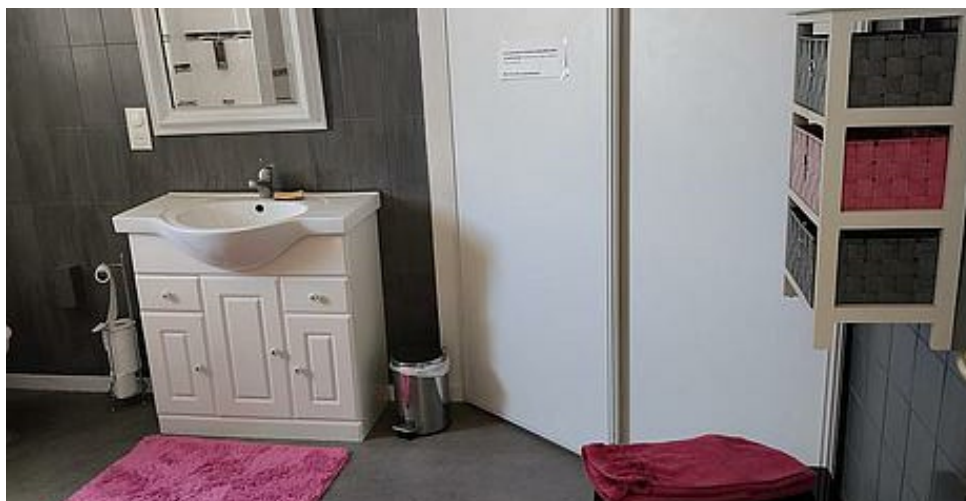
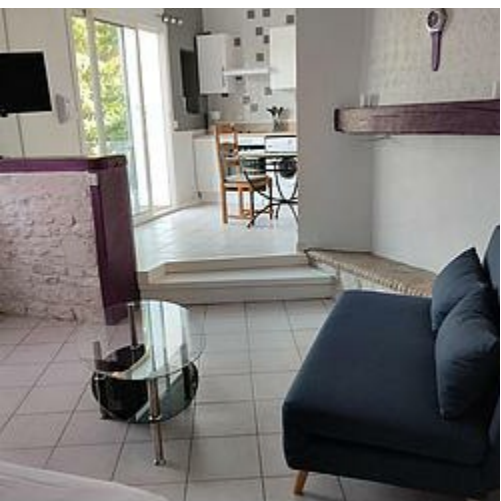
3
personnes
(Maxi: 3
pers.)



0
chambre



40
m2



Nous aurons le plaisir de vous accueillir au Domaine la belle charentaise, situé au milieu des vignes et à 15 minutes de la cure thermale de Jonzac. Le gîte Prune, d'une superficie de 40 m², peut accueillir 2 à 3 personnes et est situé derrière notre maison.

Le gîte PRUNE est équipé :

- d'une cuisine aménagée et équipée de four micro-ondes, four, plaque induction, lave-linge, combiné frigidaire/congélateur, grille-pain, cafetière à filtre, cafetière NESPRESSO et bouilloire,
- d'un espace nuit équipé d'un lit de 160x190, de 2 tables de chevet avec lampes, d'une armoire/penderie, d'un canapé BZ, table basse et télévision ;

- d'une salle d'eau avec douche à l'italienne, lavabo et WC.

À l'extérieur, vous pouvez déjeuner et profiter du soleil sur la terrasse privative équipée d'un salon de jardin, d'un parasol, de 2 chaudières, et d'un barbecue.

Vous pourrez stationner votre voiture sous le parking couvert de la propriété, domaine qui est entièrement clôturé et fermé.

Sur la propriété, vous trouverez :

- une piscine chauffée de 8 x 4 m avec transats et parasols, ouverte de 10h00 à 20h00, commune avec les propriétaires et les vacanciers présents sur le domaine.

- grand parc arboré et fleuri

- bibliothèque

- jeux de société

- badminton

Seuls les petits chiens sont acceptés (-10 kg). Les chats ne sont pas acceptés.

Le domaine n'est pas adapté aux personnes en situation de handicap.

Pièces et équipements

<i>Chambres</i>	Chambre(s): 0 Lit(s): 1	dont lit(s) 1 pers.: 0 dont lit(s) 2 pers.: 1
<i>Salle de bains / Salle d'eau</i>	Salle de bains avec douche Sèche serviettes Salle(s) d'eau (avec douche): 1	Sèche cheveux
<i>WC</i>	WC: 1 WC indépendants	
<i>Cuisine</i>	Kitchenette Four Réfrigérateur Cafetière électrique à filtres et cafetière Nespresso (utiliser uniquement des capsules Nespresso ou des capsules compatibles L'OR)	Four à micro ondes
<i>Autres pièces</i>	Terrasse	
<i>Media</i>	Télévision	Wifi
<i>Autres équipements</i>	Lave linge privatif Console de jeu WII	
<i>Chauffage / AC</i>	Chauffage	
<i>Exterieur</i>	Barbecue Salon de jardin	Jardin Terrain clos commun
<i>Divers</i>		

Infos sur l'établissement



Communs

A proximité propriétaire
Jardin commun

Entrée commune
Mitoyen propriétaire



Activités



Réseaux

Accès Internet
Wifi inclus



Stationnement

Parking

Parking couvert



Services

Nettoyage / ménage



Extérieurs

Piscine partagée
Piscine chauffée

Piscine privative

A savoir : conditions de la location

Arrivée

A partir de 16 heures

Départ

11 heures

Langue(s) parlée(s)

- Français

Annulation/ Préparation/ Dépot de garantie

Acompte de 30 % à la réservation, le solde à votre arrivée

Caution de 300 € restitué le jour du départ après état des lieux

Moyens de paiement

- Cartes de paiement
- Chèques bancaires et postaux
- Chèques Vacances
- Espèces
- Virement bancaire

Nous acceptons les chèques vacances Classic et Connect

Ménage

En option :

- 25 € pour les courts séjours (weekend)

- 50 € pour les longs séjours (semaine)

Draps et Linge de maison

Draps inclus / lits faits à l'arrivée

Kit linge de toilette en option : 10 € / séjour

Enfants et lits d'appoints

- Lit bébé

Lit parapluie et chaise à disposition si disponible

Animaux domestiques

Les animaux sont admis.

Pour des raisons de compatibilité avec notre chien :

- Seuls les petits chiens (- 10 kg) sont admis

- Les chats ne sont pas admis

Tarifs

Gîte Prune - Domaine La Belle Charentaise - Chadenac - Jonzac

Nos tarifs et nos disponibilités sont actualisés sur notre site :

<https://domainelabellecharentaise.fr>



Gîte Les Althéas - Domaine La Belle Charentaise - Chadenac - Jonzac



Maison



6

personnes
(Maxi: 6
pers.)



3

chambres



130

m²





Nous aurons le plaisir de vous accueillir au Domaine la belle Charentaise qui est situé au milieu des vignes et à 15 minutes de la cure thermique de Jonzac. Le gîte Les Althéas est attenant à notre maison, et peut accueillir jusqu'à 6 personnes.

Le gîte, de 130 m², peut accueillir jusqu'à 6 personnes. Son descriptif est le suivant :

- Rez-de-chaussée : - cuisine équipée avec plaque 4 feux induction, four, four micro-ondes, combiné frigo-congérateur, bouilloire, grille-pain, cafetière à filtres, cafetière NESPRESSO (capsules), lave-vaisselle - pièce à vivre avec table et chaises pour 6 personnes, buffet, canapé, 2 fauteuils club, table basse, TV, bibliothèque - chambre avec lit 160x190, 2 tables de chevet, dressing - salle de bain avec douche, double vasque et sèche-cheveux - WC avec lave-main et lave-linge
- Étage : - 1 chambre avec lit 160x200, 2 tables de chevet, 1 coiffeuse, 1 commode, 1 TV - 1 chambre avec 2 lits 90x190, 2 tables de chevet, 2 commodes - WC avec lavabo, commode et penderie
- Extérieur : - terrasse privative avec salon de jardin, parasol et 2 transats - entrée privée pour le gîte avec possibilité de garer le véhicule - Portillon d'accès au jardin ainsi qu'à la piscine.

Sur la propriété : - piscine chauffée de 8 x 4 m avec transats et parasols, ouverte de 10h00 à 20h00 du 1er mai au 30 septembre, commune avec les propriétaires et les autres locataires présents sur le domaine. - grand jardin arboré et fleuri - bibliothèque - jeux de société - tennis de table - badminton Seuls les petits chiens sont acceptés (- 10 kg). Les chats ne sont pas acceptés. Le domaine n'est pas adapté aux personnes en situation de handicap.

Pièces et équipements

<i>Chambres</i>	Chambre(s): 3 Lit(s): 4	dont lit(s) 1 pers.: 2 dont lit(s) 2 pers.: 2
<i>Salle de bains / Salle d'eau</i>	Salle de bains avec douche Sèche serviettes	Sèche cheveux
<i>WC</i>	Salle(s) d'eau (avec douche): 1 WC: 2 WC indépendants	
<i>Cuisine</i>	Cuisine Four Lave vaisselle	Appareil à raclette Four à micro ondes Réfrigérateur
<i>Autres pièces</i>	Cafetière électrique à filtres et cafetière Nespresso (utiliser uniquement des capsules rigides Nespresso ou des capsules compatibles L'OR) Lave-vaisselle	
<i>Media</i>	Séjour	Terrasse
<i>Autres équipements</i>	Télévision Lave linge privatif Console de jeu Wii	Wifi Matériel de repassage
<i>Chauffage / AC</i>	Chauffage Climatisation	
<i>Exterieur</i>	Barbecue Jardin	Cour Salon de jardin
<i>Divers</i>	Climatisation à l'étage de la maison, pour les 2 chambres	

Infos sur l'établissement



Communs

A proximité propriétaire
Habitation indépendante
Mitoyen propriétaire

Entrée indépendante
Jardin commun



Activités



Réseaux

Accès Internet
Wifi gratuit



Stationnement

Parking

Parking couvert



Services

Location de draps et/ou de linge

Nettoyage / ménage

Linge de lit inclus / lits faits à l'arrivée

En option :

- Kit linge de toilette : 10 € / 2 personnes, 20 € / 4 personnes, 30 € / 6 personnes, pour le séjour (changement 2 fois / semaine)

- Forfait ménage fin de séjour : 40 € pour le weekend, 80 € (séjour d'une semaine ou plus)



Extérieurs

Piscine privative
Table de ping pong

Piscine chauffée

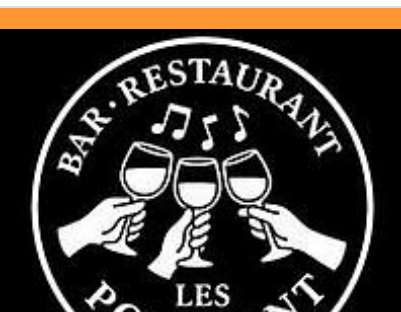
A savoir : conditions de la location

<i>Arrivée</i>	A partir de 16 heures
<i>Départ</i>	11 heures
<i>Langue(s) parlée(s)</i>	Français
<i>Annulation/Prépaiement/Dépôt de garantie</i>	Acompte de 30 % à la réservation, le solde à votre arrivée Cauton de 500 €, restituable le jour de votre départ après état des lieux
<i>Moyens de paiement</i>	Cartes de paiement Chèques bancaires et postaux Chèques Vacances Espèces Virement bancaire Nous acceptons les chèques vacances Classic et Connect
<i>Ménage</i>	
<i>Draps et Linge de maison</i>	Linge de lit inclus / lits faits à l'arrivée Kit linge de toilette en option : 10 € / 2 personnes, 20 € / 4 personnes, 30 € / 6 personnes, pour le séjour (changement 2 fois / semaine)
<i>Enfants et lits d'appoints</i>	Lit bébé Lit parapluie et chaise haute à disposition (si disponible)
<i>Animaux domestiques</i>	Les animaux sont admis. Pour des soucis de compatibilité avec notre chien : - seuls les petits chiens sont acceptés (- 10 kg) - les chats ne sont pas acceptés

Tarifs

Gîte Les Althéas - Domaine La Belle Charentaise - Chadenac - Jonzac

Nos tarifs et nos disponibilités sont actualisés sur notre site :
<https://domainelabellecharentaise.fr>



Les Pot'Iront

☎ 05 46 94 35 86

4 Rue de la Salle des Fêtes

1.4 km
📍 Chadenac



Les Pot'Iront, bar restaurant, vous accueille pour de la restauration traditionnelle et des événements ponctuels.



Le Coude à Coude

☎ 05 46 49 66 53

6 rue de Saintonge

4.6 km
📍 Jamac-Champagne



Face à la très belle église du village, venez déguster nos plats faits avec les produits frais du marché.



Le Vieux Logis

☎ 05 46 70 20 13

3 rue du 8 mai 1945

6.3 km
📍 Clam



Ancienne épicerie buvette de village transformée en restaurant en 1970 où le chef Jean-Pierre Duchêne vous accueille pour une cuisine gastronomique et savoureuse.



La Cabane

☎ 09 70 35 10 96

46 cours Jean Jaurès Quartier St-Vivien

🌐 <http://www.aire-de-loisirs.fr>

7.3 km
📍 Pons



Au bord de la Seugne, l'aire de loisirs propose de déjeuner ou de dîner en toute détente, au milieu de la nature.



Solo Italiano

☎ 09 81 79 11 92

Place de la République

7.7 km
📍 Pons



Restaurant traditionnel avec vue sur le Donjon médiéval et le Château. Cuisine italienne, Pizzas napolitaines, Pasta, Cocktails Moments à partager, sans se presser Mangia bene, ridi spesso, ama molto



La réserve à Pizza

☎ 06 51 11 31 28
1 rue des Jacobins

7.7 km
📍 Pons



Pizzeria en cœur de ville de Pons



Restaurant l'Etable (Cabaret : Domaine de la Laigne)

☎ 06 65 30 08 93
La Laigne

📄 <https://restaurant-l-etable-sainte-lheureire.com>
9.3 km
📍 Sainte-Lheureire



Le Restaurant l'Etable vous accueille dans son écrin viticole, calme et agréable. De nombreuses soirées style cabaret vous sont proposées à l'année.



Bistrot Chez Loïc

☎ 05 16 77 90 12
5 place du château

11.7 km
📍 Jonzac



Cuisine de brasserie et cuisine bistro et créative. Produits frais de saison. Belle proposition de poissons et crustacés en provenance directe des pêcheries de La Rochelle. L'entrecôte Viande Bovine Française est plébiscitée par nos clients.



Chez Sananda

☎ 05 46 48 26 49
4 place du marché

📄 <https://chezsananda.wixsite.com/chezsananda>

11.8 km
📍 Jonzac



Pizzeria Snack à emporter.



Brasserie l'Aparté

☎ 09 81 96 83 59
35 rue des Carnes

11.9 km
📍 Jonzac



Brasserie dans un quartier historique, cadre avec décoration et ambiance cosy. Plats raffinés faits à partir de produits frais midi et soir.



Le Rustica

☎ 05 46 96 91 75

11 rue des Roses Trémières Le Grand
Village

🌐 <https://lerustica.fr/>

12.8 km
📍 Saint-Léger



Le Rustica vous propose une cuisine régionale au calme dans un cadre de verdure.



Court de tennis

Près du bourg

1.3 km
📍 Chadenac



Un court éclairé



Circuit VTC N°14 - Biron

☎ 05 17 24 03 47

Salle des Fêtes

2.9 km
📍 Biron



Circuit court et exposé à travers vignes, de niveau facile, mais qui peut être allongé en le combinant avec le numéro 15 et les autres circuits locaux.



Circuit VTC N°15 - Biron

☎ 05 17 24 03 47

Salle des Fêtes

2.9 km
📍 Biron



Le village et ses hameaux se découvrent sans difficulté, au fil des chemins blancs qui arpentent les coteaux cultivés et exposés.



Circuit pédestre N°34 - "Bois Galante"

☎ 05 17 24 03 47

École

3.2 km
📍 Malignac



Majoritairement goudronné et vallonné pour des marcheurs préférant un revêtement stable, il nécessite de redoubler de prudence : bien qu'accessible et court, il n'est pas destiné aux enfants.



Circuit pédestre N°10 - "Monts et Vallées"

☎ 05 17 24 03 47
Place de la Mairie

4.5 km
📍 Jamac-Champagne



Une majorité de chemins, de fermes en domaines, via les parcelles viticoles, offre une expérience intimiste au randonneur.



Aérodrome d'Avy

☎ 05 46 96 14 60
Route de Jonzac
🌐 <http://www.aeropons.fr/>

5.1 km
📍 Pons



Baptême de l'air, vols en planeur, découverte de la région en hélicoptère.



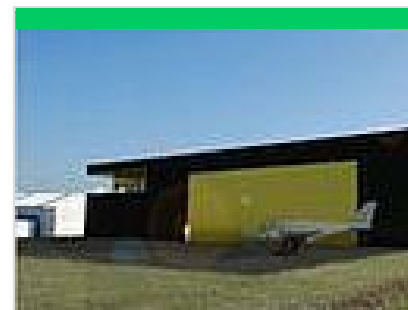
Minigolf

☎ 05 46 94 09 06
Quartier St-Vivien 46 cours Jean Jaurès
🌐 <http://www.aire-de-loisirs.fr>

7.3 km
📍 Pons



Nombreuses activités de loisirs dont le mini-golf à l'aire de loisirs. Restauration sur place.



Aérodrome Jonzac - Neulles

☎ 05 46 49 50 83
1 l'aérodrome

8.1 km
📍 Saint-Germain-de-Lusignan



Baptême de l'air, vols en planeur, découverte de la région en hélicoptère Pépinière d'entreprises aéronautiques



Etang du parc Barabeau

☎ 05 46 49 50 71
Parc Barabeau

4.7 km
📍 Jamac-Champagne



Le Parc Barabeau est un lieu de détente avec son étang, ses jeux pour enfants, ses tables de pique-nique, son terrain de tennis et sa halte équestre. Parc ombragé.



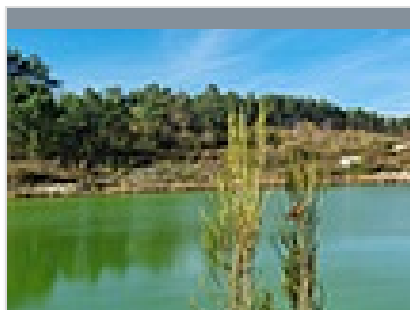
Mail de Seugne et Arboretum à Jonzac

Rue Henri Bertin

11.8 km
📍 Jonzac



Situé en zone Natura 2000, un parcours vous permet de faire le tour du plan d'eau ainsi que de l'arboretum. Une collection de plus de 200 arbres y est présente. Le parcours santé fait le tour du Mail de Seugne.



Les carrières de Touvérac

☎ 05 45 90 39 70

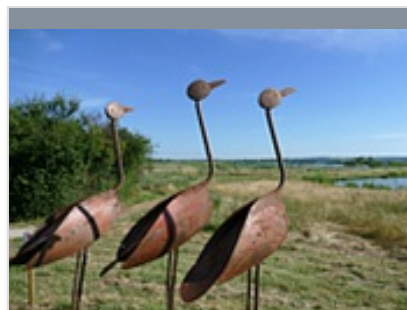
D131

📄 <https://cen-nouvelle-aquitaine.org/>

28.1 km
📍 Touvérac



Au détour des forêts de chênes, de châtaigniers et de pins, des sentiers vous feront découvrir une alternance entre les étendues colorées de bruyères et d'ajoncs, et les étangs allant du bleu au noir.



Vitrezay, un site des Echappées Nature

☎ 05 46 49 89 89

Port de Vitrezay

📄 <https://la.charente-maritime.fr/>

31.5 km
📍 Saint-Sorlin-de-Conac



Espace naturel Sensible entre estuaire et marais. Sentier de découverte et cheminement au bord de l'estuaire de la Gironde. Nombreuses activités et animations nature proposées par la maison de site.



Les carrières de Guizengeard

☎ 05 45 78 91 04

Lieu dit chez Thomas, puis direction Boriesse pendant 1 kilomètre

📄 <https://cen-nouvelle-aquitaine.org/>

38.9 km
📍 Guizengeard



La nature a repris ses droits sur cette ancienne extraction de kaolin. De quoi offrir aujourd'hui un véritable coin de nature fascinant où la balade est un vrai plaisir !



Lablanche Cognac

☎ 05 46 91 22 21

12 route de chez Audouin

📄 <http://www.cognac-lablanche.fr>

1.0 km
📍 Chadenac



Les deux frères Patrick et Laurent sont installés sur l'exploitation familiale. Il y a quelques années, ils ont choisi de mettre en bouteille leur production pour partager le savoir faire familial auprès de leur clientèle.



Jardin archéologique à Chadenac

☎ 05 46 91 22 13

Ancien jardin du Presbytère Église St Martin

1.4 km
📍 Chadenac



2

À voir : les sarcophages issus d'un cimetière mérovingien recouvert après les fouilles, un moulage du torse de Mercure, une borne miliaire. Situé près de l'église Saint Martin surnommée "la marquise de Saintonge".



Distillerie de whisky Fontagard

☎ 06 85 66 41 21

3 route de la Voie Romaine LD Fontagard

📄 <https://www.whisky-fontagard.com/fr/>
5.9 km
📍 Neuillac



3

Depuis 1878, la Distillerie de Fontagard produit de l'eau-de-vie de Cognac. Depuis 5 ans, une autre production est née, celle du Whisky. La visite vous présentera toutes les étapes : maltage, brassage, distillation dans 10 alambics, vieillissement...



Hôpital des Pèlerins

☎ 05 17 24 03 47

70 rue Georges Clemenceau

📄 <https://www.jonzac-haute-saintonge.com>

7.6 km
📍 Pons



4

Monument Inscrit au patrimoine mondial de l'UNESCO au titre des chemins de St-Jacques de Compostelle de France.



Jardin médicinal de l'Hôpital des Pèlerins

☎ 05 17 24 03 47

Rue Georges Clemenceau

📄 <https://www.jonzac-haute-saintonge.com>

7.6 km
📍 Pons



5

Jouxant l'Hôpital des Pèlerins, vous pourrez découvrir le jardin, ancienne pharmacie des lieux. Inspiré des jardins médiévaux, il est riche d'une centaine de plantes médicinales.



Cité médiévale de Pons

☎ 05 17 24 03 47

Place République Esplanade du Château

📄 <https://www.jonzac-haute-saintonge.com>

7.6 km
📍 Pons



6

Une ville magnifique où les pierres racontent plus de mille ans d'histoire. Parcourez Pons de haut en bas. Découvrez les ruelles sinueuses, les remparts dominant la Seugne et les édifices religieux hérités des pèlerins du Chemin de St Jacques.



Donjon de Pons

☎ 05 17 24 03 47

Esplanade du château

📄 <https://www.jonzac-haute-saintonge.com>

7.7 km
📍 Pons



Le donjon de Pons est l'un des mieux conservés de Saintonge. Avec ses 30m, il offre un panorama sur la vallée de la Seugne. Vous pourrez y admirer les ruelles médiévales.



Clion sur Seugne, Village de pierres & d'eau

☎ 05 46 49 01 42

Le bourg

📄 <https://www.jonzac-haute-saintonge.com>

8.6 km
📍 Clion



Charmant village où l'histoire, le patrimoine et la nature vous accueillent aux confins des collines boisées de la Haute-Saintonge.



Toutes les bonnes raisons de venir à Jonzac

☎ 05 46 48 49 29

place du Château

📄 <https://www.jonzac-haute-saintonge.com>

11.7 km
📍 Jonzac



Belle et éclectique, Jonzac est une petite ville qui a toujours su se réinventer. Riche d'un passé millénaire inscrit sur les monuments et façades du cœur de ville, son dynamisme continue aujourd'hui grâce notamment aux grands établissements touristiques.



Château de Jonzac

☎ 05 46 48 49 29

Place du château

11.7 km
📍 Jonzac



Le château de Jonzac est le symbole de la ville. Lors des visites commentées, vous découvrirez les transformations depuis le XVème siècle, et la salle des mariages, le théâtre... Visites guidées chaque mardi après-midi Billetterie Office Tourisme



Cloître des Carmes de Jonzac

Place Marthe Robert

12.0 km
📍 Jonzac



Monument public accueillant de nombreuses animations tout au long de l'année. Renseignements auprès de l'Office de Tourisme Jonzac



Musée des Arts et des Traditions

☎ 05 45 83 71 13
3 place André Hitier

🌐 <https://sallesdangles.com/index.php/2>

12.5 km
📍 Salles-d'Angles



Le Musée des Arts et des Traditions Populaires retrace le cadre de vie d'un laboureur au 18ème siècle et les évolutions de la commune au fil du temps.



Musée des savoir-faire du cognac - Les Distillateurs Culturels

☎ 05 45 36 03 65

Les Remparts - Place de la Salle Verte

19.1 km
📍 <https://les-distillateurs-culturels.com>
Cognac



Le musée des savoir-faire du cognac raconte l'histoire du Pays de Cognac à travers les âges pour aboutir à l'aventure du cognac mettant en avant un pan majeur de l'histoire locale et des techniques de fabrication liées à ce produit emblématique.



Cognac, ville d'art et d'histoire

☎ 05 16 45 00 17
53 rue d'Angoulême

🌐 <https://www.ville-cognac.fr/ma-ville/vos>

19.2 km
📍 Cognac



Labellisée Ville d'art & d'histoire par le ministère de la Culture depuis 2012, la ville propose tout au long de l'année de découvrir autrement son patrimoine.



Paléosite

☎ 05 46 97 90 90

Paléosite Route de la Montée Verte

🌐 <https://www.paleosite.fr/>

22.6 km
📍 Saint-Césaire



Le Paléosite, un voyage à travers la Préhistoire.



Château de Beaulon

☎ 05 46 49 96 13

25 rue Saint-Vincent

🌐 <http://www.chateau-de-beaulon.fr>

23.1 km
📍 Saint-Dizant-du-Gua



Sitôt passées les lourdes grilles, sous le regard bienveillant de la haute tour Renaissance, vous entrez avec ravissement dans l'univers paisible et accueillant du parc de Beaulon.



Les Fontaines Bleues - Parc et Jardin du Château de Beaulon

☎ 05 46 49 96 13
25 rue Saint-Vincent

🌐 <http://www.chateau-de-beaulon.fr>
23.1 km
📍 Saint-Dizant-du-Gua



Site classé - Promenade, flânerie au gré du visiteur à travers les 13ha du Parc, le Jardin Bleu et ses parfums. Les légendaires « Fontaines Bleues », le pigeonnier datant de 1740 aux 1500 nids balayés par son échelle tourmente.



Bourg-Charente, Village de Pierres et de Vignes

☎ 05 45 81 30 25
Le bourg

23.1 km
📍 Bourg-Charente



Bienvenue dans le réseau des Villages de Pierres et de Vignes. Au fil de vos promenades, partez à la découverte de ces petits villages atypiques et laissez vous surprendre par leur authenticité.



Ville de Saintes

🌐 <https://www.saintes-tourisme.fr/>

25.3 km
📍 Saintes



Riche d'un patrimoine millénaire, Saintes et ses nombreux sites d'exception invitent à une plongée dans plus de 2000 ans d'histoire et de création, le tout dans une atmosphère nature et poétique au bord du fleuve Charente.



Musée archéologique

☎ 05 46 90 62 80
Musée archéologique Place
Bassompierre

25.5 km
📍 Saintes



Bienvenue à Mediolanum ! Les visiteurs sont invités à découvrir la ville antique de Saintes à travers son urbanisme et la vie des habitants il y a 2000 ans.



Cathédrale Saint-Pierre

☎ 05 46 74 23 82
Place Saint-Pierre

🌐 <https://www.saintes-tourisme.fr>

25.6 km
📍 Saintes



Reconnaisable de loin avec son clocher surmonté d'un dôme métallique, la cathédrale Saint-Pierre a pour surnom l'éternelle inachevée. Mais c'est en partie ce qui la rend étonnante.



Arc de Germanicus

☎ 0546742382

Place Bassompierre

🌐 <https://www.saintes-tourisme.fr>

25.6 km
📍 Saintes



Installé sur la place principale de la ville, l'arc de Germanicus représente le symbole de la romanisation. En 18-19 après J.C., il fut érigé à l'entrée du pont romain permettant d'entrer dans la cité.



Village de Mortagne-sur-Gironde

☎ 05 46 08 21 00

21 Grande Rue

🌐 <https://www.mortagne-sur-gironde.fr/>

26.8 km
📍 Mortagne-sur-Gironde



Mortagne-sur-Gironde se partage entre ville haute et ville basse. Vous découvrez le village par le haut. Son belvédère avec sa table d'orientation est l'un des plus beaux points de vue sur La Gironde, plus vaste estuaire d'Europe.



Musée de la Carte Postale

☎ 05 46 90 52 90

58 Quai de l'Estuaire

27.7 km
📍 Mortagne-sur-Gironde



On s'immerge dans la mémoire locale de Mortagne-sur-Gironde. Ce musée au bord de l'eau valorise le patrimoine du territoire à travers des récits anciens. Une escale authentique pour découvrir l'histoire de l'estuaire.



Château de Montendre

☎ 05 46 49 20 84

Centre ville

🌐 <http://www.ville-montendre.fr>

29.6 km
📍 Montendre



Construit sur une butte de 114m au dessus de la mer, il est le premier rempart naturel depuis la Gironde.



Site d'élaboration - Domaine Rémy Martin

☎ 05 45 35 76 66

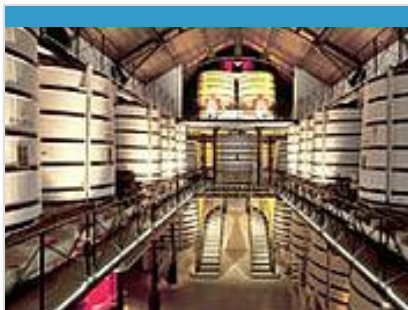
Avenue de Gimeux

🌐 <http://www.visitesremymartin.com>

15.5 km
📍 Merpins



Découverte en train du Site d'élaboration des cognacs Rémy Martin



Rémy Martin

05 45 35 76 66

20 rue de la Société Vinicole

<http://www.visitesremymartin.com>

18.5 km
Cognac

2

Depuis 1724, la Maison Rémy Martin s'attache à élaborer des cognacs dans la plus haute exigence de qualité.



Martell & Co

05 45 36 34 98

16 Avenue Paul Firino Martell

18.8 km
Cognac

3

Fondée en 1715 par Jean Martell, natif de Jersey, Martell est la plus ancienne des grandes maisons de cognac.



Hennessy Cognac

05 45 35 06 44

Quai Richard Hennessy

19.2 km
Cognac

4

Depuis plus de 250 ans, de génération en génération, la Maison Hennessy élabore ses cognacs d'exception au cœur de sa région d'origine, la Charente.



L'Ecomusée du Cognac

06 18 06 39 26

35 Route des Bessons

<https://www.domaine-des-bessons.fr>

30.4 km
Migron

5

Notre Écomusée du Cognac, situé dans les Charentes, est un lieu incontournable pour tous les amateurs de ce spiritueux emblématique.

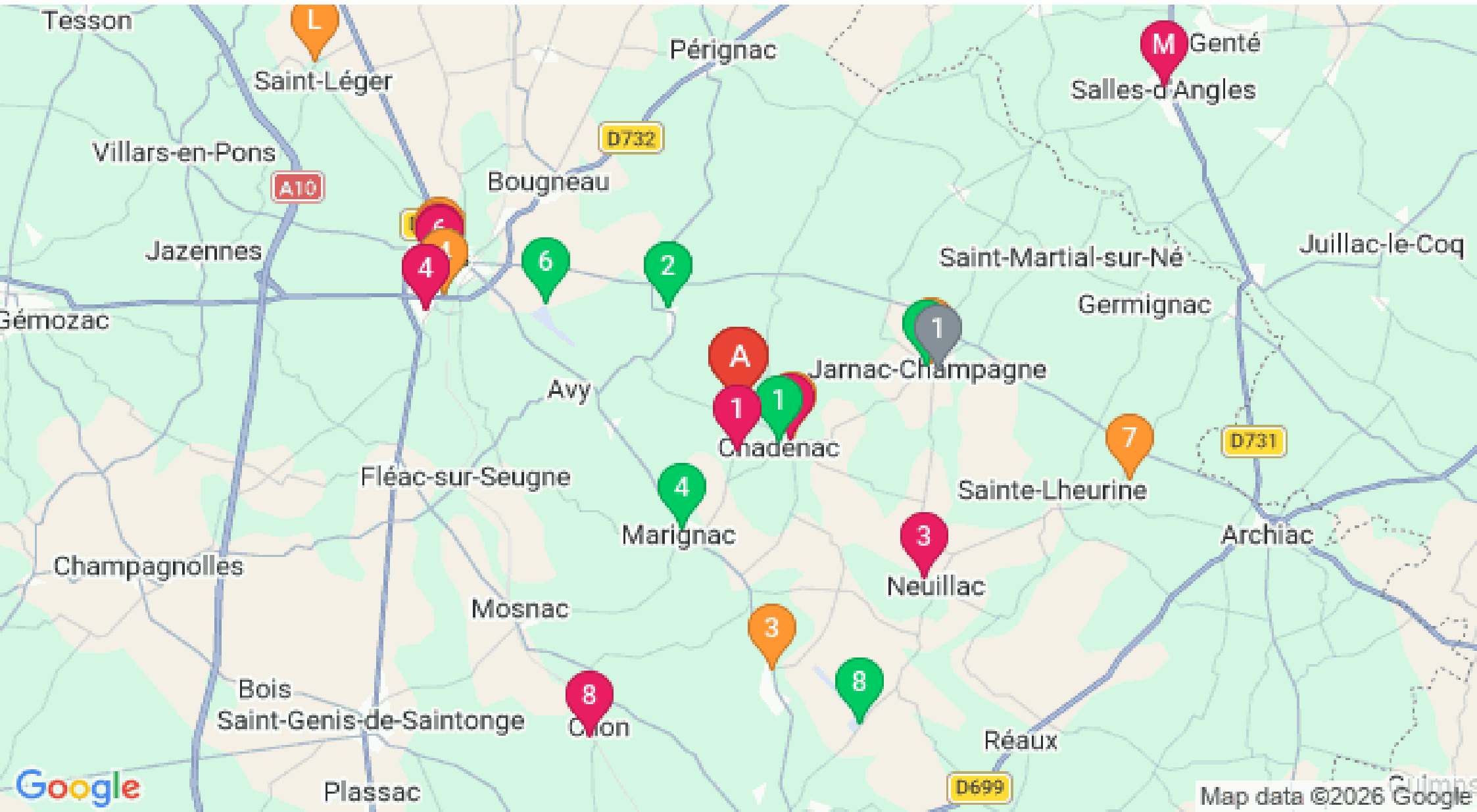


Mes recommandations (suite)

À voir, à Faire

À la Une

OFFICE DE TOURISME DE JONZAC ET HAUTE-SAINTONGE
WWW.JONZAC-HAUTE-SAINTONGE.COM



: Restaurants : Activités et Loisirs : Nature : Culturel : Dégustations